

F.lli G.A.  
MALAGUTI  
S. Lazzaro di Savena  
Bologna

## CICLOMOTORE A DUE RUOTE MALAGUTI tipo "GAM 6,"

Anno 1962

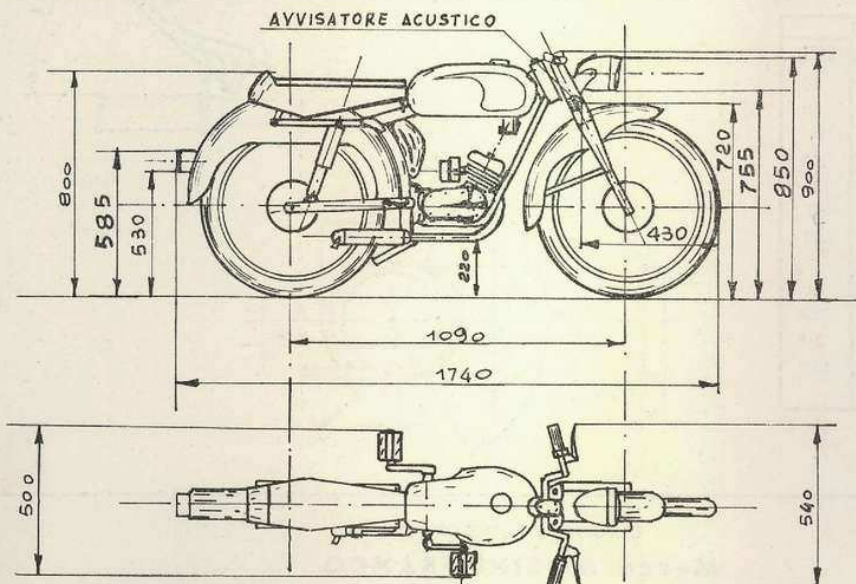
Timbro  
a secco  
Ispettorato



Omologato dal Ministero dei Trasporti - Ispettorato Generale Motorizzazione Civile e T. C.  
Certificato n. 2449 OM del 27 Gennaio 1962.  
E' autorizzato il rilascio della dichiarazione di conformità previsto dall'art. 53 del T.U.  
15 Giugno 1959, n. 393.

PUNZONATURA

(caratteri e grandezza al vero)



★  
**GAM 6** ★ 0123456789  
**IGM 2449 OM**

I numeri sono punzonati sul lato sinistro del manubrio.  
N. B. - Il rilascio della prima dichiarazione di conformità è avvenuta con il veicolo avente il numero di telaio 2149

### \* TIPO DI STRUTTURA

Posti . . . . . 2

### DIMENSIONI

Lunghezza max. . . . . mt. 1,74  
Larghezza max. . . . . mt. 0,54  
\* Passo (a carico) . . . . . mt. 1,09

### PESI

Tara kg. 56,7 + conducente kg. 70 . . = kg. 126,7

### SOSPENSIONI

Anteriore = a forcella telescopica con molle elicoidali.  
Posteriore = a forcellone oscillante con ammortizzatori telescopici con molle elicoidali.

RUOTE con cerchio 1,35

PNEUMATICI: anteriore e posteriore 2x20

\* FRENI (v. retro).

### IMPIANTO ELETTRICO

Magnete volano Volt. 6 - Watt 18

Dispositivi illuminazione e segnalamento di tipo approvato:  
Proiettore con luce di posizione incorporata - Luce di posizione posteriore con catadiotro raggruppato - Avvisatore acustico posto davanti sotto il proiettore.

\* Caratteristiche essenziali la cui modifica comporta la necessità di una nuova omologazione (art. 225 del D.P.B. 30-6-59 n. 420)

### MOTORE

\* Denominazione o modello Morini Franco FM-3M/R  
\* Tempi . . . . . 2  
\* Cilindri . . . . . 1  
\* Alesaggio . . . . . mm. 38  
\* Corsa . . . . . mm. 42  
\* Cilindrata totale . . . . . cmc. 47,6  
\* Potenza fiscale . . . . . cv. 1  
\* Peso . . . . . kg. 11  
Rapporto di compressione . . . . . 5,8:1

\* Potenza max. effettiva . . . . . } cv. 1,01 a  
4.000 giri/1'

FRIZIONE a dischi multipli in bagno d'olio con comando a mano sul manubrio a sinistra.

### CAMBIO DI VELOCITA' E TRASMISSIONI

N. 3 marce con comando a pedale a sinistra.

Trasmissione prim.: motore e cambio Z 13/00 = 1:4,615  
Cambio di velocità: Prima Z 12/38 = 1:3,166  
Seconda Z 18/32 = 1:1,777  
Terza Z 23/27 = 1:1,173  
Trasmissione secondaria a catena Z 13/30 = 1:2,3

Velocità massima calcolata a n. giri di massima potenza (rapporto totale motore-ruota=1:12,48=) km/h. 36,10

PRE- } Part. da fermo: Sec. 108,5=km/h. 33.200  
STA- } 1 km. Lanciato : Sec. 98,8=km/h. 36.500  
ZIONI } Consumo (norme CUNA) litri/100 Km. = 1,5

SERBATOIO: Capacità totale litri 12 di miscela.

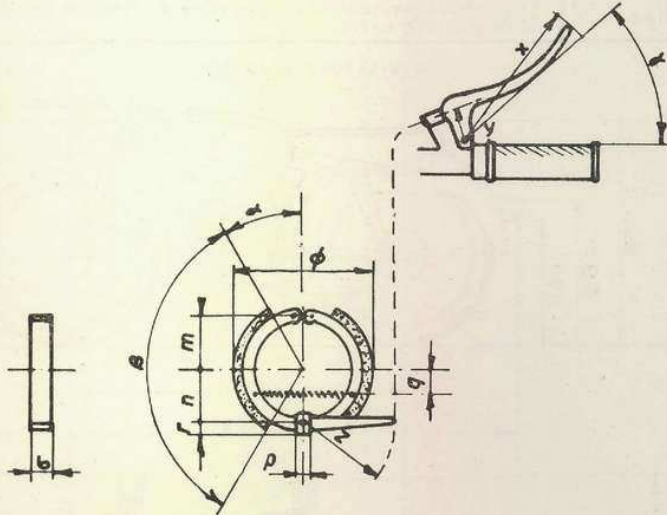
SILENZIATORE (v. retro).

DISPOSITIVI DI FRENATURA

Anteriore - Comando con leva a mano sul lato destro del manubrio e trasmissione a cavetto flessibile d'acciaio del diametro di mm. 1,6.

Posteriore - Comando a pedale sul lato destro e trasmissione ad asta metallica rigida del diametro di mm. 6.

FRENI		
	ant.	post.
m	40	40
n	40	40
x	128	135
y	25	58
b	20	20
p	7	7
q	27	27
r	7,5	7,5
z	50	50
∅	105°	105°
α	29°	29°
β	122°	122°
γ	28°	

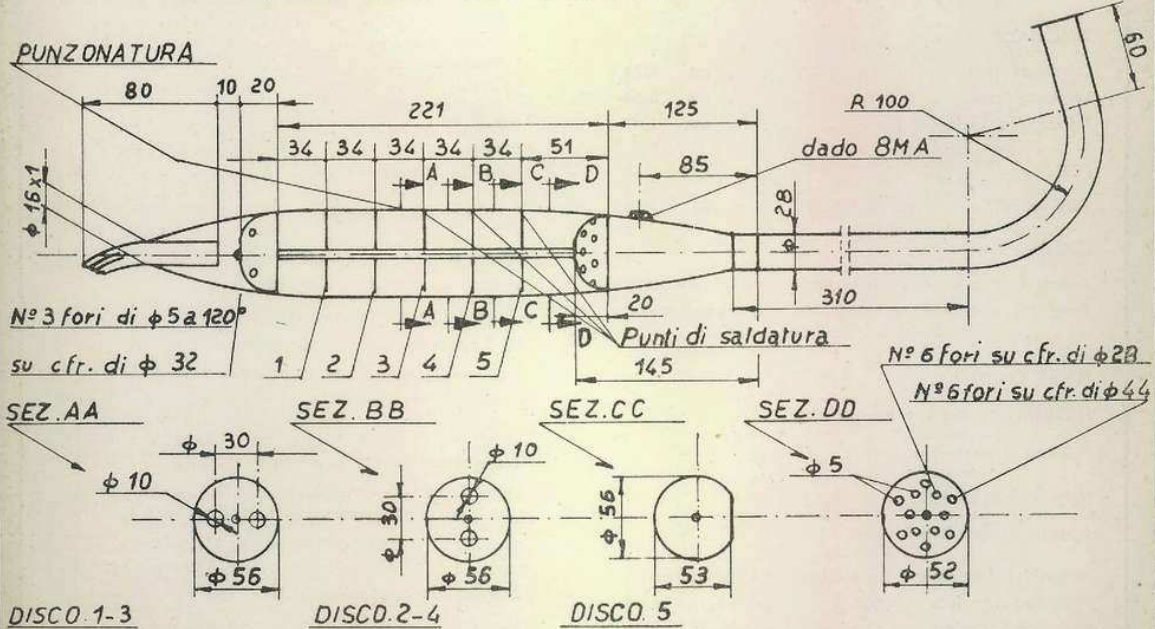


DISPOSITIVO SILENZIATORE

Marca **MORINI FRANCO**

per il Ciclomotore a due ruote "GAM 6".

Approvato dal Ministero dei Trasporti - Ispettorato Generale Motorizzazione Civile  
Certificato N. 2450 S in data del 27 Gennaio 1962.



Punzonatura: « MF-IGM - 1913 S ».  
Regime di controllo: 4000 giri/l'.  
db. di controllo silenziosi usati: 80

